

LIOs Vivinex™ Gemetric™ e Vivinex™ Impress™ Minha experiência!

Prof. Dr. Sérgio Kwitko

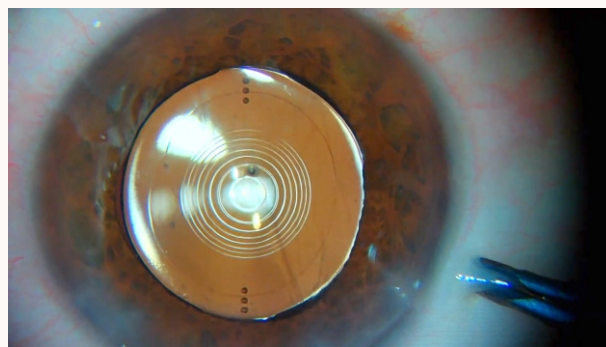
Orientador do Setor de Córnea e Doenças Externas do Serviço de Oftalmologia do Hospital de Clínicas de Porto Alegre (RS), professor da Pós-Graduação da Disciplina de Cirurgia da URFGS, sócio-diretor e fundador do OftalmoCentro (Porto Alegre, RS).



"Iniciamos o implante das LIOs multifocais em 2006, lentes indicadas para pacientes que querem uma maior independência aos óculos, aqueles que serão submetidos à cirurgia de catarata ou que, mesmo sem catarata, tenham algum grau maior de óculos, sobretudo hipermetropia.

A HOYA lançou sua lente multifocal Vivinex™ Gemetric™, que chegou ao Brasil em novembro de 2022, e começamos a implantá-la em nossos pacientes, combinando com outras lentes, uma vez que já tínhamos um histórico de misturar tecnologias para obter uma visão boa em todas as distâncias.

Porém, observamos que a lente Vivinex™ Gemetric™ já era excelente para todas as distâncias e que não havia tanta necessidade de combinar com outras LIOs; sendo assim, passamos a implantar a Vivinex™ Gemetric™ multifocal

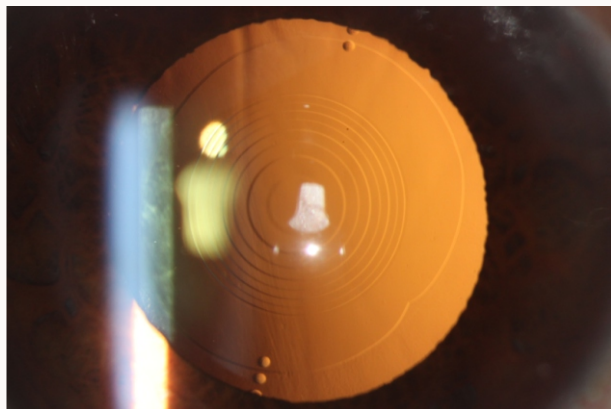


Hoya Vivinex™ Gemetric™ Toric

da HOYA em ambos os olhos dos nossos pacientes.

Além disso, a HOYA desenvolveu um sistema um pouco diferente, que é a lente Vivinex™ Gemetric™ Plus, da mesma plataforma da Vivinex™ Gemetric™, e que fornece uma visão de perto um pouco melhor, enquanto a lente Vivinex™ Gemetric™ normal, que também dá uma excelente visão de perto, privilegia a visão de longe - sendo a única lente trifocal do mercado que tem o anel central exclusivamente para longe. Portanto, temos a combinação agora de duas lentes de uma mesma plataforma para ambos os olhos, e realmente tem funcionado muito bem. Isso é o que denominamos de Pairing Approach, e que tem nos trazido excelentes resultados. As outras lentes combinadas de diferentes plataformas são chamadas de mix-and-match.

Mas mesmo sem o Pairing Approach, ou seja, sem implantar a Vivinex™ Gemetric™ Plus, somente utilizando as Gemetrics normais nos



Vivinex™ Gemetric™ Toric
Lâmpada de Fenda

dois olhos, os pacientes já ficam extremamente satisfeitos - é muito raro depois do implante o paciente ainda precisar utilizar óculos, porém, eventualmente, ele poderá necessitar dos óculos para dirigir à noite ou para uma leitura mais prolongada. Por isso, os pacientes devem ser muito bem orientados quanto a sua expectativa em relação às LIOs, precisam entender os benefícios e as limitações das lentes. Uma delas, por exemplo, e que é uma característica de todas as LIOs multifocais, é que para dirigir à noite, o indivíduo poderá ter halos ou glares.

Como no Brasil a disponibilidade da Vivinex™ Gemetric™ Plus é limitada (não temos as lentes tóricas), o número de pacientes que conseguimos implantar foi pequeno. Nossa estatística, apresentada em setembro de 2024 na ESCRS, que é o Congresso Europeu de Catarata e Refrativa, mostra o compilamento de todos os pacientes em que implantamos a Vivinex™ Gemetric™ e a Impress™, que é uma outra lente muito interessante também, da mesma plataforma da HOYA. Trata-se de uma lente monofocal Plus, que dá um ganho, ainda que pequeno, na visão intermediária, e os pacientes têm ficado bastante satisfeitos, já que ficam menos dependentes dos óculos. Outra vantagem é que ela não dá aquele problema do halo para dirigir à noite, uma vez que não possui os anéis difrativos, e os resultados têm sido excelentes."

Resultados clínicos

Hoya Vivinex™ Gemetric™

Foram 100 implantes com as lentes Gemetric (64 pacientes), no qual houve os seguintes resultados (figuras 1, 2 e 3):

Independência de óculos:

Longe: 92.0%

Perto: 89.0%

Halos e glare noturnos 4.0%

Satisfação 98.0%

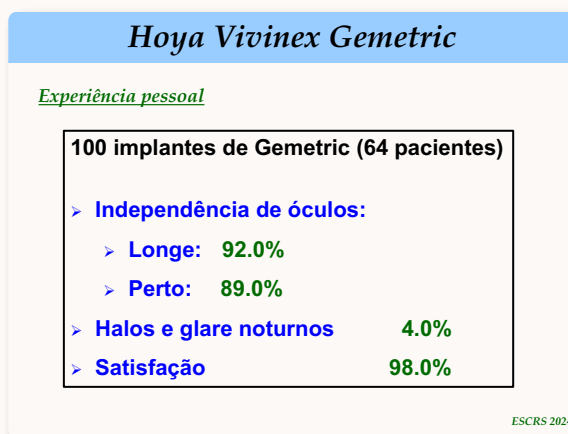


Figura 1

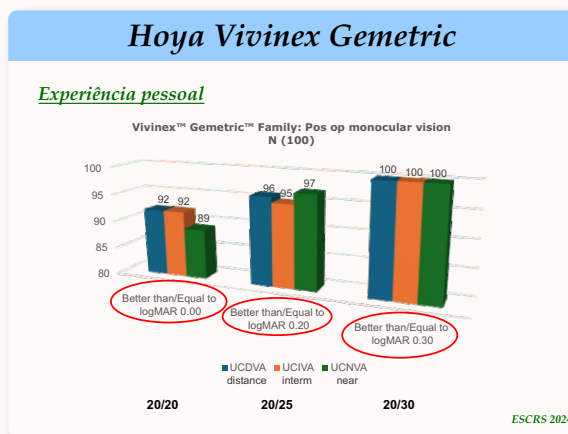


Figura 2

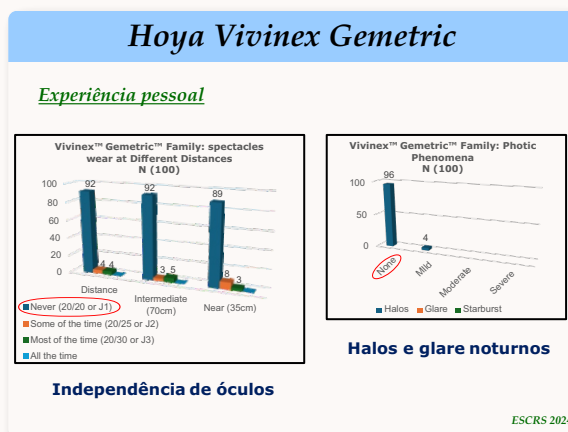


Figura 3

Pairing Approach

Esta modalidade de implante, na qual se utiliza uma combinação de tecnologias, foi empregada em 14 olhos (7 pacientes) para promover maior independência dos óculos e qualidade visual aos pacientes (figuras 4 e 5):

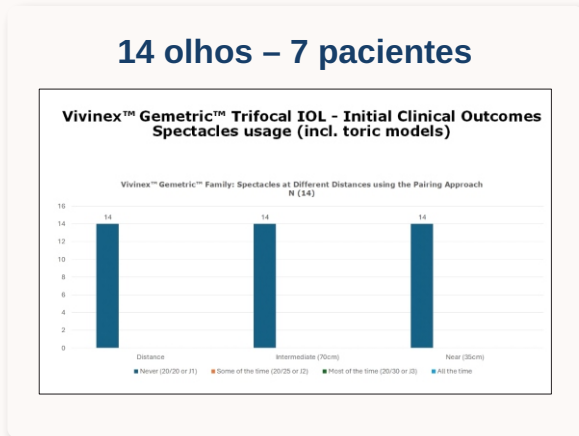


Figura 4

Hoya Vivonex Impress

Nossa experiência inicial

14 pacientes AO – target plano AO

AV sc	Longe	Interm 50 cm
	20/20 – 20/25 J2	– J3

ESCRS 2024

Figura 5